



Gestion mondiale d'actifs

# Répartition d'actifs

Les meilleures pratiques  
institutionnelles au profit des  
investisseurs particuliers



# Les marchés modernes...

## Un environnement complexe pour les investisseurs particuliers

Les marchés modernes impliquent quatre grands axes de complexité pour les investisseurs :

- Les changements démographiques se traduisent par un prolongement de l'espérance de vie qui renforce le besoin de créer de la richesse à long terme.
- Les marchés restent volatils et les variations importantes des gains et des pertes rendent difficile le maintien d'une discipline d'investissement.
- Les produits d'investissement sont de plus en plus complexes, de sorte que la hausse du nombre de solutions d'investissement et leur complexité accrue rendent l'optimisation de la répartition d'actifs difficile.
- L'explosion de données disponibles entraîne une surdose d'informations.

### Les défis et les enjeux de cet environnement complexe pour les investisseurs

#### CHANGEMENTS DÉMOGRAPHIQUES

Cet enjeu crée le besoin d'une solution centralisée, stable et diversifiée, au cœur de la stratégie à long terme des investisseurs.

#### MARCHÉS VOLATILS

Cet environnement nécessite une gestion des risques et une surveillance rigoureuses afin de minimiser les probabilités de résultats défavorables.

#### COMPLEXITÉ DES PRODUITS

Une construction de portefeuille sophistiquée permet d'accéder aux bonnes expositions aux bons moments.

#### EXPLOSION DE DONNÉES

Pour bénéficier de l'innovation et des progrès continus, il est important de pouvoir compter sur une expertise technique spécialisée.

# Une solution tout-en-un raffinée et diversifiée

iAGMA offre une expertise approfondie en construction de portefeuille et un éventail complet de solutions diversifiées répondant à une large variété de profils d'investisseurs. Notre savoir-faire en matière de répartition d'actifs nous permet de sélectionner les meilleurs gestionnaires de l'industrie, et chaque portefeuille est positionné de façon optimale pour générer une performance durable à long terme dans un contexte de marché complexe et évolutif.

## Portefeuilles multi-actifs

Nos portefeuilles sont construits à partir d'instruments financiers soigneusement choisis pour cibler un large éventail de profils de risque.

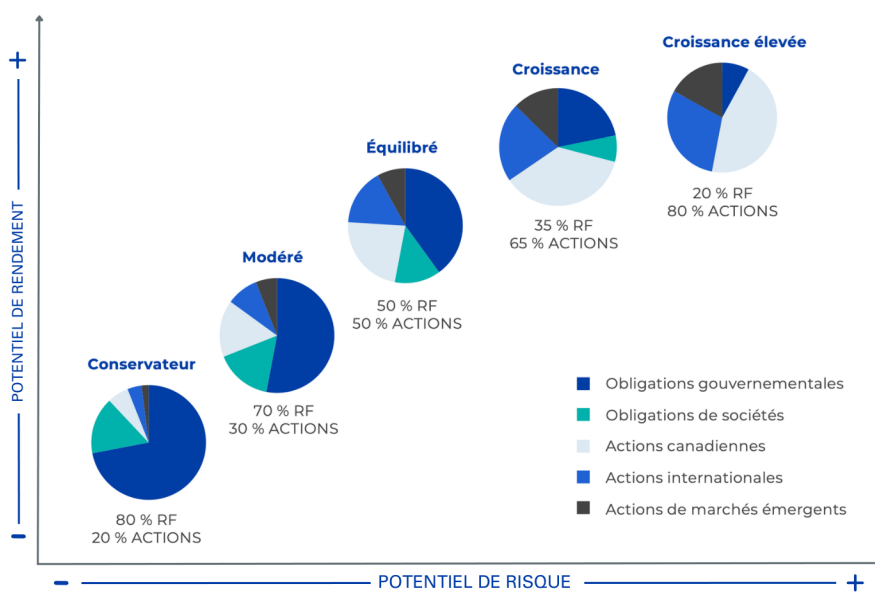
## Diversification

Chaque portefeuille est diversifié à travers les classes d'actifs, les styles et les régions géographiques en tirant partie des forces de iAGMA et de fonds de tiers.

## Gestion active

Notre équipe déploie une approche de gestion descendante en utilisant des fonds internes et externes, des FNB, des contrats à terme, des contrats de gré à gré et des options.

## Nos portefeuilles modèles



**iAGMA gère plus de 21 milliards \$\* en solutions équilibrées affichant de solides historiques de performance dans différents cycles de marché.**



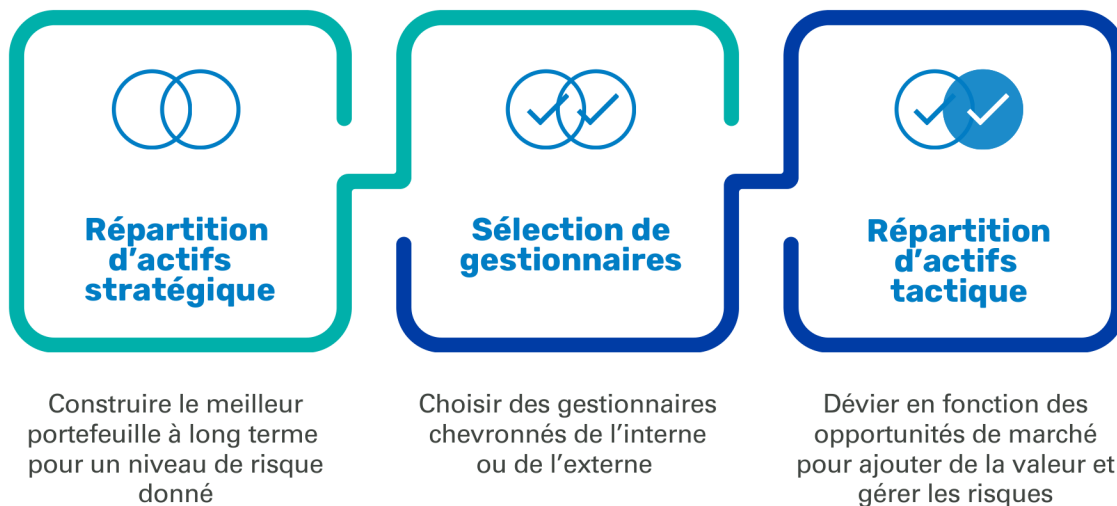
\*Au 31 décembre 2022. Mandats de gestion de portefeuilles offerts à des investisseurs individuels par l'intermédiaire de nos partenaires de fonds distincts et de fonds communs de placement.

# Une approche basée sur le talent humain et la technologie

Inspiré des meilleurs investisseurs institutionnels au monde, notre processus d'investissement combine le jugement expert de nos gestionnaires de portefeuille à des analyses fondées sur des données. C'est ainsi que nous prenons des décisions d'investissement judicieuses, gérons les risques et positionnons nos portefeuilles en vue d'un succès à long terme.

## Un processus de recherche discipliné

Nous positionnons les portefeuilles pour **maximiser les rendements** ajustés en fonction du risque. Pour nous, chaque détail compte, et nous visons l'excellence à chaque étape pour **augmenter les chances de réussite** à long terme.



# + de 150 fonds

## Nous avons accès aux meilleurs gestionnaires de fonds de l'industrie

---

Notre plateforme inclut un accès à des fonds gérés par plus de **40 firmes** de gestion, ce qui nous permet de sélectionner les meilleurs gestionnaires de portefeuille parmi plus de **150 fonds** répartis en **35 catégories** du CIFSC.



## Construction de portefeuille sophistiquée et gestion de risque robuste

Notre processus de construction de portefeuille ventile les gestionnaires par classe d'actifs, par style et par alpha « pur ». Combiné à une évaluation qualitative approfondie, ce processus nous permet d'obtenir une vision plus précise des caractéristiques de nos gestionnaires.



Cette vision précise des gestionnaires nous permet de construire des portefeuilles plus efficacement, ce qui réduit la probabilité de risques involontaires tout en tirant le maximum de valeur ajoutée de la part des gestionnaires.

# Une équipe d'experts maîtrisant tous les aspects de la répartition d'actifs

Notre équipe est dotée de solides compétences en recherche et gestion de portefeuille, notamment dans les domaines suivants : répartition stratégique, répartition tactique, macroéconomie, économétrie, sélection de gestionnaires, construction de portefeuille, analyse de données et programmation.



## Tej Rai

Vice-président sénior,  
chef de l'allocation  
d'actifs



## Sébastien McMahon

Vice-président, allocation  
d'actifs, stratège en chef,  
économiste sénior et  
gestionnaire de portefeuilles



## Adil Mahroug

Stratège sénior,  
allocation d'actifs



## Ashkan Vakil

Directeur, allocation  
d'actifs



## Christopher Hau

Directeur, gestionnaire de  
portefeuilles, allocation d'actifs



## Dimitry Sapon

Directeur, science des  
données et analyse des  
investissements



## Frédéric Gagnon

Directeur adjoint

## Des points de vue éclairés

Nos points de vue et nos rapports sont produits sur une base hebdomadaire, mensuelle et thématique pour aider les conseillers à garder une longueur d'avance.



# Prêt à investir?

Fonds communs de placement iA Clarington | [iaclarington.com](http://iaclarington.com)

Épargne et retraite individuelles iA Groupe financier | [ia.ca](http://ia.ca)

Épargne et retraite collectives iA Groupe financier | [ia.ca/entreprise](http://ia.ca/entreprise)

## À propos de iA Gestion mondiale d'actifs (iAGMA)

### Bâtir sur nos racines, innover pour l'avenir.

Pôle d'attraction des meilleurs talents en investissement, iAGMA est l'un des plus grands gestionnaires d'actifs au Canada, avec plus de 100 milliards de dollars sous gestion pour des mandats institutionnels et de détail. Nous aidons les investisseurs à atteindre leurs objectifs de création de richesse à long terme par des solutions de placement innovantes conçues pour les marchés complexes d'aujourd'hui. Nous nous appuyons sur notre succès historique, soutenons le développement de nos principaux atouts et explorons des moyens innovants pour répondre aux besoins des investisseurs. Nous bâtissons sur notre histoire et innovons pour l'avenir. Nos gestionnaires de portefeuilles expérimentés utilisent une méthodologie de placement propre, ancrée dans l'engagement fédérateur d'iAGMA envers une solide gestion des risques, la rigueur analytique et une approche disciplinée axée sur les processus d'allocation d'actifs et de sélection de titres.

#### Informations générales

Les informations et les opinions contenues dans ce rapport ont été préparées par iA Gestion mondiale d'actifs, (« iAGMA »). Les opinions, estimations et projections contenues dans ce rapport sont celles de iAGMA à la date de ce rapport et peuvent être modifiées sans préavis. iAGMA s'assure que le contenu rassemblé est issu de sources que nous estimons fiables et contient des informations et des opinions précises et complètes. Cependant, iAGMA ne fait aucune déclaration ou garantie, expresse ou implicite, et à cet égard, n'assume aucune responsabilité pour toute erreur ou omission contenue dans ce document et n'accepte aucune responsabilité quelle qu'elle soit pour toute perte résultant de l'utilisation ou de la confiance accordée à ce rapport ou à son contenu. Il n'y a aucune représentation, garantie ou autre assurance que les projections contenues dans ce rapport se réaliseront. Les informations financières pro forma et estimées contenues dans ce rapport, le cas échéant, sont basées sur certaines hypothèses et sur l'analyse des informations disponibles au moment où ces informations ont été préparées, lesquelles hypothèses et analyses peuvent ou non être correctes. Ce rapport ne doit pas être interprété comme une offre ou une sollicitation d'achat ou de vente d'un quelconque titre. Le lecteur ne doit pas se fier uniquement à ce rapport pour évaluer s'il doit ou non acheter ou vendre des titres de la société concernée. Il doit déterminer s'il est adapté à sa situation particulière et en parler à son conseiller financier. « iAGMA » est un nom de commerce et un autre nom sous lequel iA Gestion mondiale d'actifs inc. et Industrielle Alliance Gestion de placements inc. opèrent. « iA Gestion mondiale d'actifs » est une marque de commerce de iA Gestion mondiale d'actifs inc. et Industrielle Alliance, Gestion de placements inc. Le logo de iA Gestion mondiale d'actifs est une marque de commerce de Industrielle Alliance, Assurance et services financiers inc.